

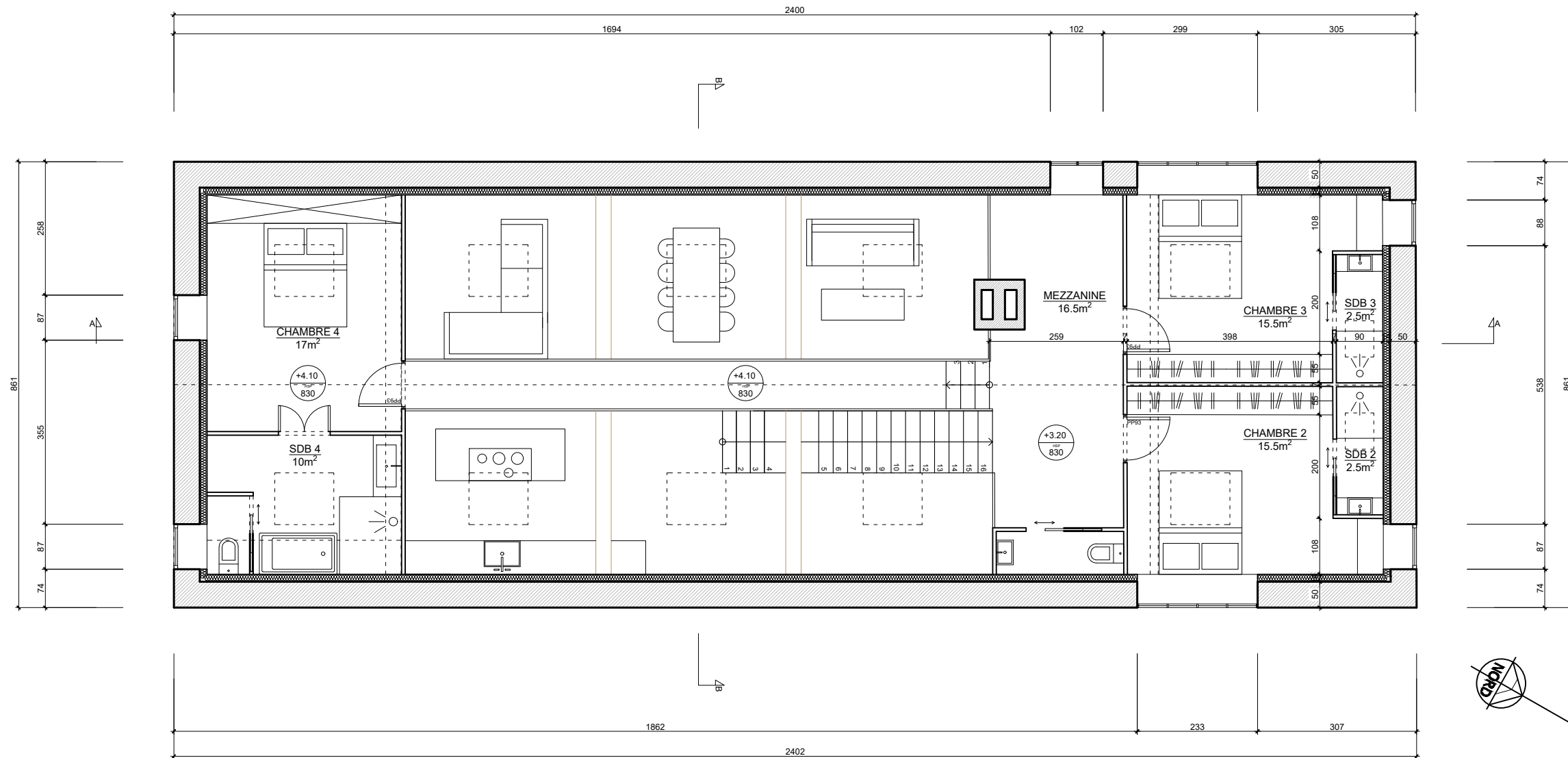
PHASE :	IND. :	PROJET :
APD	A	TRANSFORMATION D'UNE GRANGE EN HABITATION -- CENTRE VAL DE LOIRE

MAÎTRE D'OUVRAGE:
MAÎTRE D'OEUVRE : Isabelle Cortes

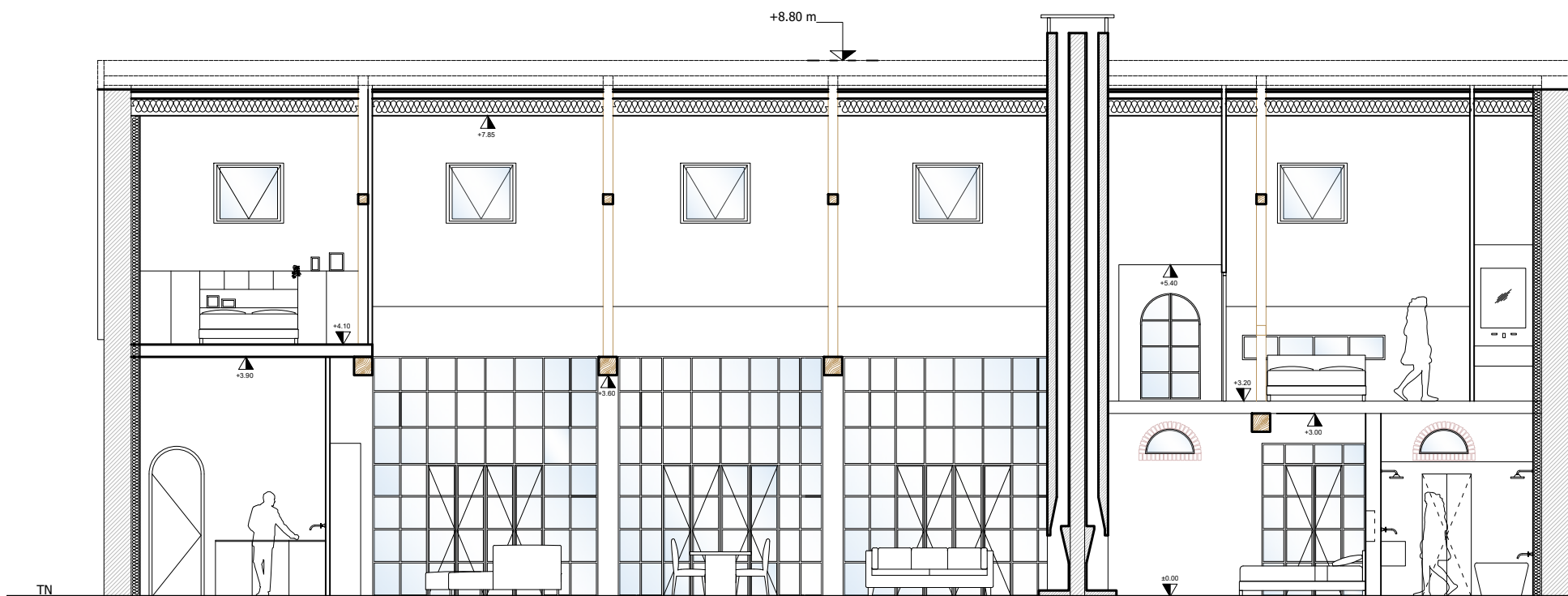
FORMAT :	A3
DATE :	07/12/2019

**PLAN RDC**

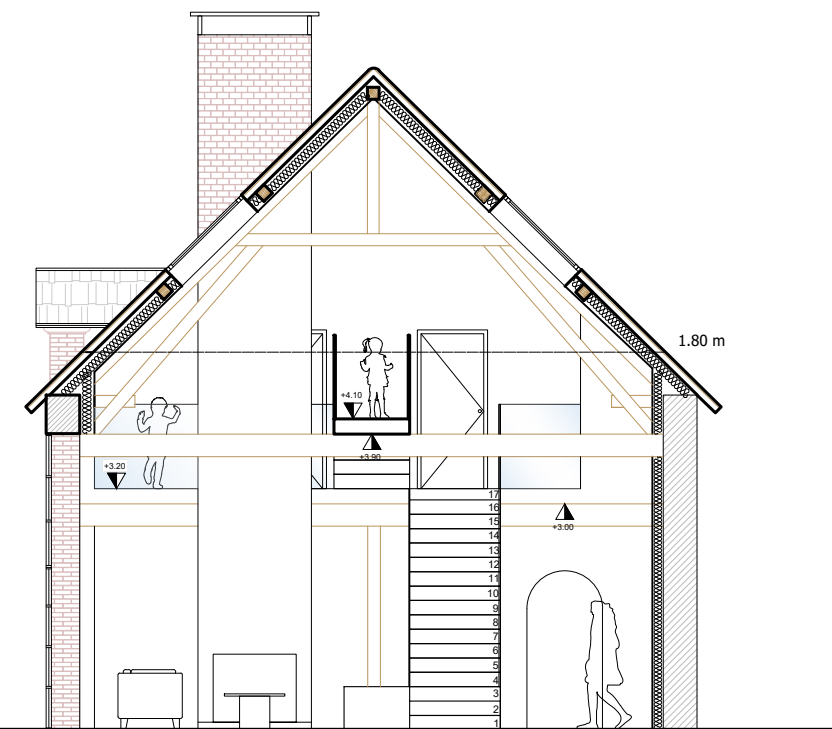
ECH. :	1:100
--------	-------



<b>PHASE :</b> APD	<b>IND. :</b> A	<b>PROJET :</b> TRANSFORMATION D'UNE GRANGE EN HABITATION -- CENTRE VAL DE LOIRE	<b>MAÎTRE D'OUVRAGE :</b>	<b>FORMAT :</b> A3	<b>PLAN R+1</b>	<b>ECH. :</b> 1:100
			<b>MAÎTRE D'OEUVRE :</b> Isabelle Cortes	<b>DATE :</b> 07/12/2019		

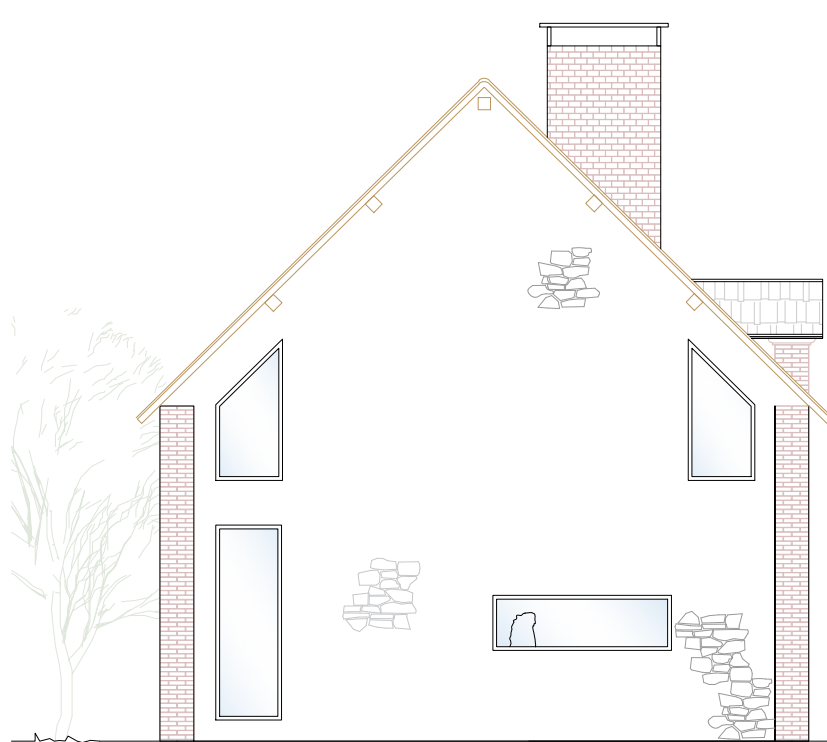


COUPE AA



COUPE BB

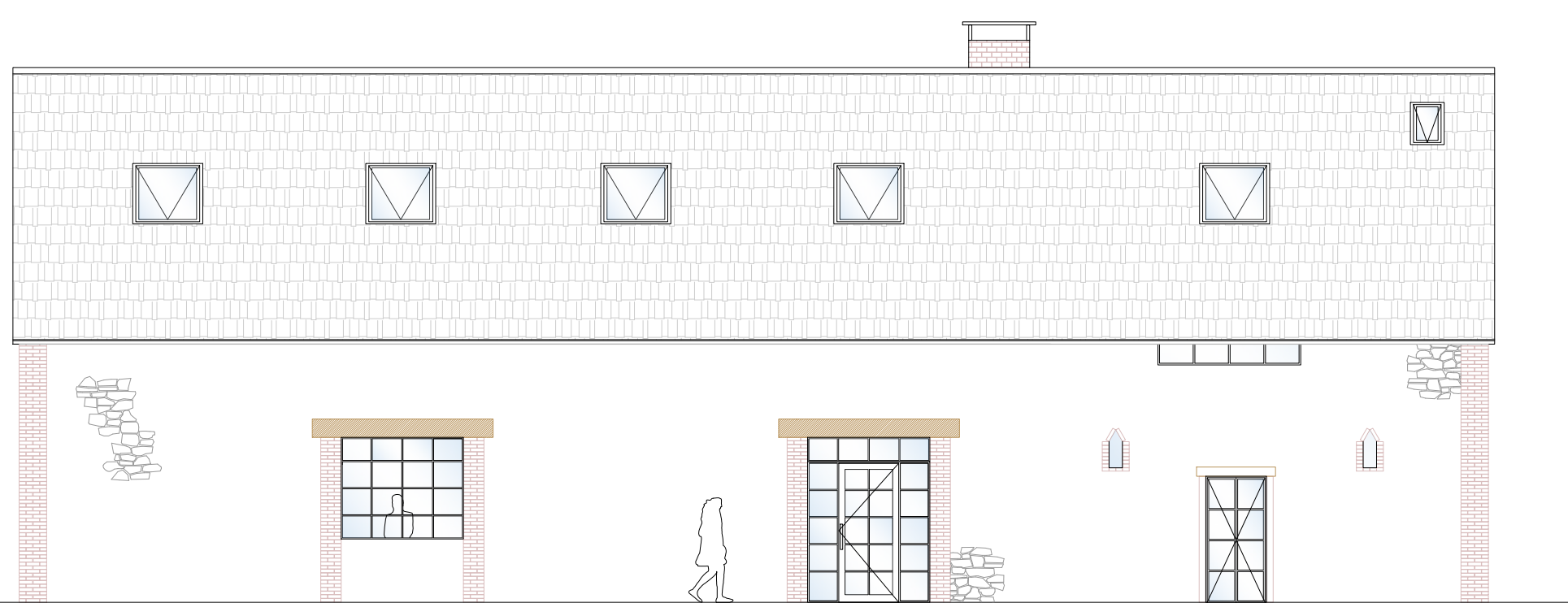
PHASE :	IND. :	PROJET :	MAÎTRE D'OUVRAGE :	FORMAT :	<b>COUPES</b>	<b>ECH. : 1:100</b>
APD	A	TRANSFORMATION D'UNE GRANGE EN HABITATION --		A3		
		CENTRE VAL DE LOIRE	MAÎTRE D'OEUVRE : Isabelle Cortes	DATE : 07/12/2019		



FACADE NORD-OUEST

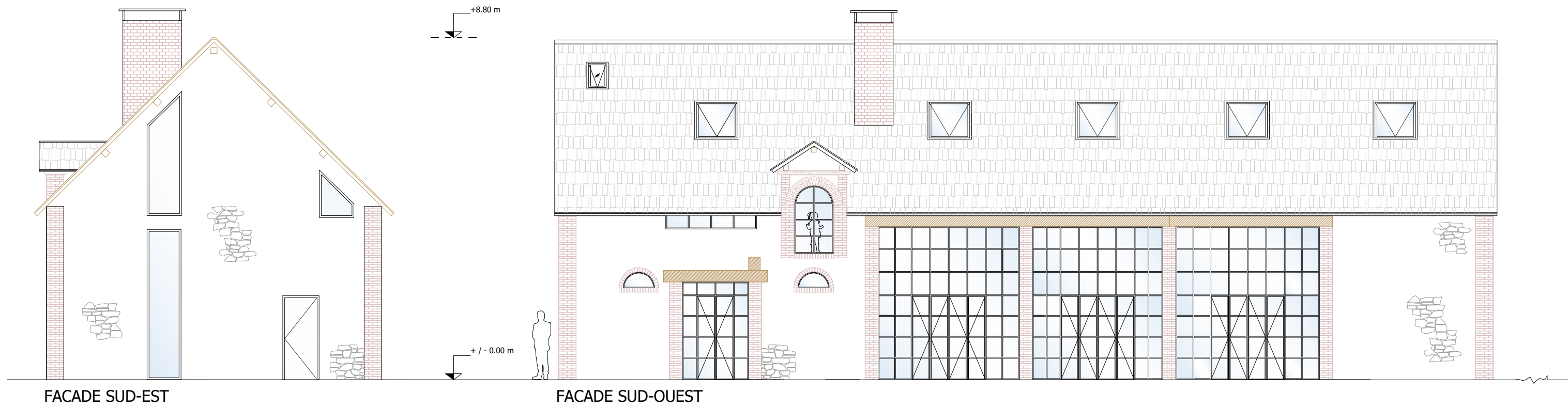
+8.80 m

+ / - 0.00 m



FACADE NORD-EST

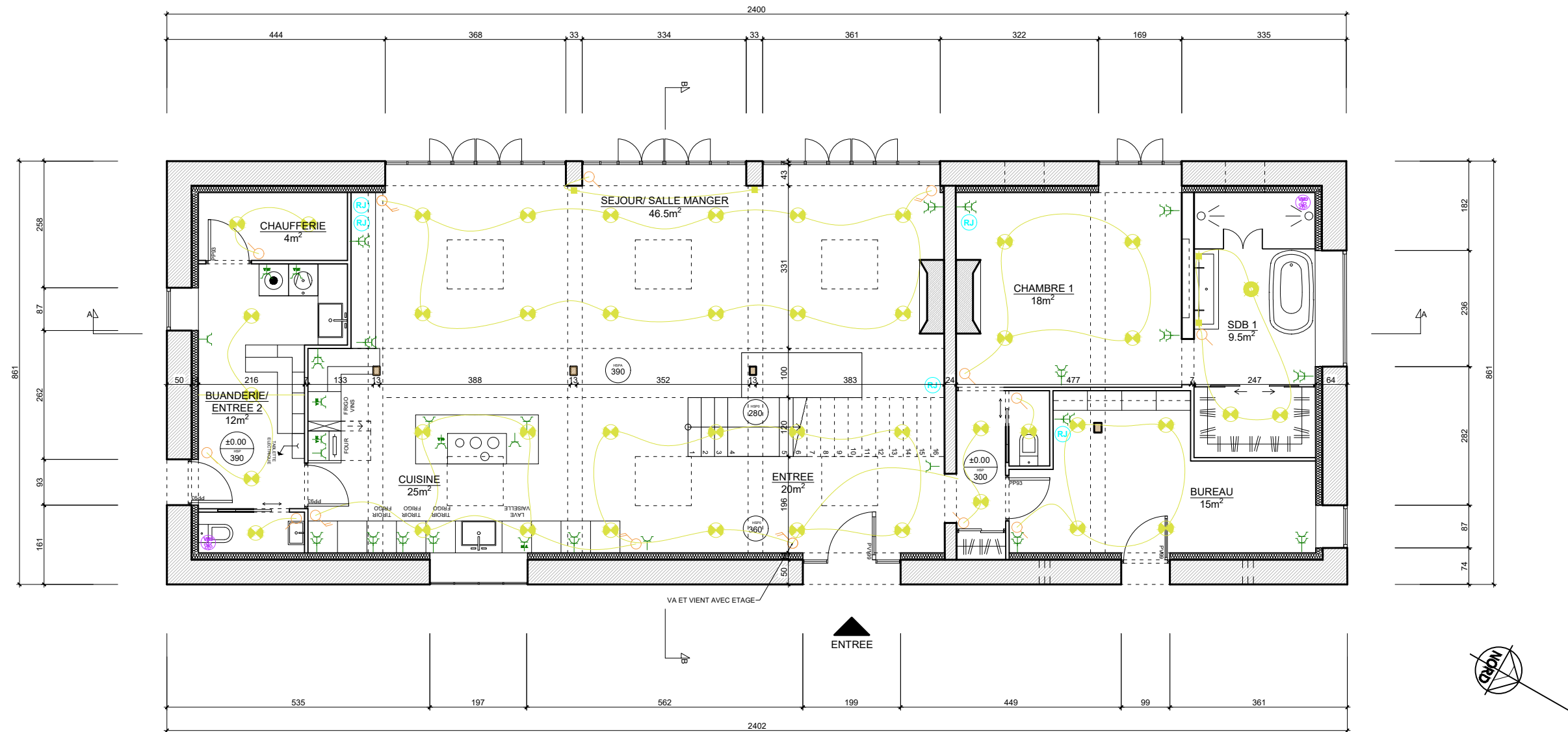
<b>PHASE :</b> APD	<b>IND. :</b> A	<b>PROJET :</b> TRANSFORMATION D'UNE GRANGE EN HABITATION -- CENTRE VAL DE LOIRE	<b>MAÎTRE D'OUVRAGE :</b>	<b>FORMAT :</b> A3	<b>FAÇADES</b>	<b>ECH. :</b> 1:100
			<b>MAÎTRE D'OEUVRE :</b> Isabelle Cortes	<b>DATE :</b> 07/12/2019		



FACADE SUD-EST

FACADE SUD-OUEST

PHASE :	IND. :	PROJET :	MAÎTRE D'OUVRAGE :	FORMAT :	FAÇADES	ECH. : 1:100
APD	A	TRANSFORMATION D'UNE GRANGE EN HABITATION -- CENTRE VAL DE LOIRE	MAÎTRE D'OEUVRE : Isabelle Cortes	A3		
			DATE :			
			07/12/2019			



- PRISE SIMPLE
- PRISE 20A
- PRISE RJ 45
- INTERROMPTEUR
- SPOTS ENCASTRABLE
- ECLAIRAGE MURALE
- PRISE DOUBLE
- PRISE 32A
- PRISE TELEPHONIQUE
- INTERROMPTEUR GENERAL
- ECLAIRAGE PLAFOND
- VMC

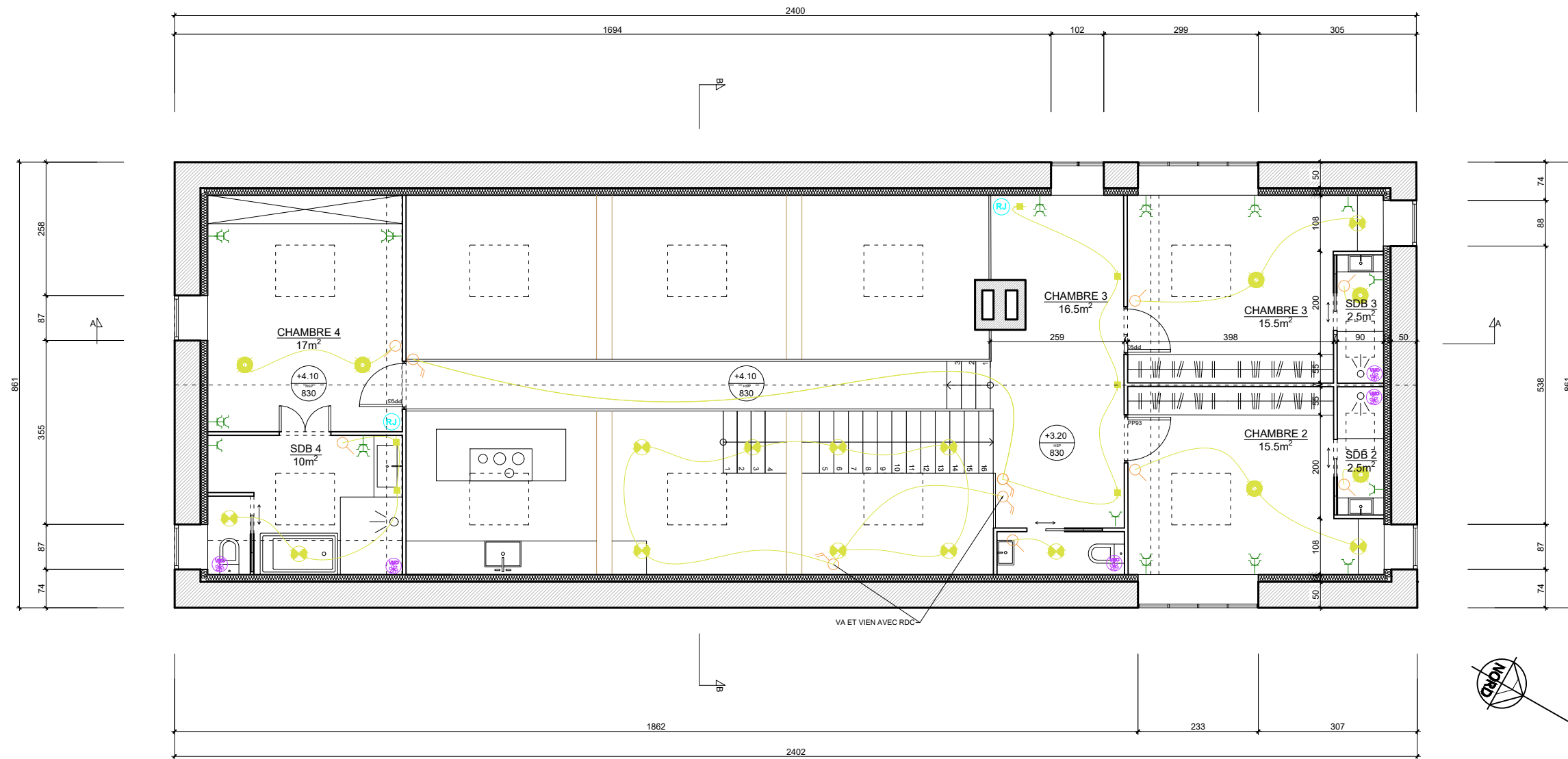
<b>PHASE :</b>	<b>IND. :</b>	<b>PROJET :</b>
APD	A	TRANSFORMATION D'UNE GRANGE EN HABITATION - CENTRE VAL DE LOIRE

<b>MAÎTRE D'OUVRAGE :</b>
<b>MAÎTRE D'OEUVRE :</b> Isabelle Cortes

<b>FORMAT :</b>	A3
<b>DATE :</b>	07/12/2019

# PLAN RDC - ELECTRIQUE

**ECH. :**  
**1:100**



- PRISE SIMPLE
- PRISE 20A
- PRISE RJ 45
- INTERROMPTEUR
- SPOTS ENCASTRABLE
- ECLAIRAGE MURALE
- PRISE DOUBLE
- PRISE 32A
- PRISE TELEPHONIQUE
- INTERROMPTEUR GENERAL
- ECLAIRAGE PLAFOND
- VMC

<b>PHASE :</b> APD	<b>IND. :</b> A	<b>PROJET :</b> TRANSFORMATION D'UNE GRANGE EN HABITATION -- CENTRE VAL DE LOIRE	<b>MAÎTRE D'OUVRAGE:</b>	<b>FORMAT :</b> A3	<b>PLAN R+1 - ELECTRIQUE</b>	<b>ECH. : 1:100</b>
			<b>MAÎTRE D'OEUVRE :</b> Isabelle Cortes	<b>DATE :</b> 07/12/2019		